

# ช่องทางการติดต่อผู้สอน สำหรับการสอนออนไลน์



## ช่องทางที่ 1

### ผ่าน CU-Blackboard (BB)

1. นิสิตเข้า BB ในตอนเรียนของรายวิชาที่ลงทะเบียน
2. หากในระบบ BB ไม่ปรากฏชื่อนิสิต ให้ติดต่อตามช่องทางที่ 2

## ช่องทางที่ 2

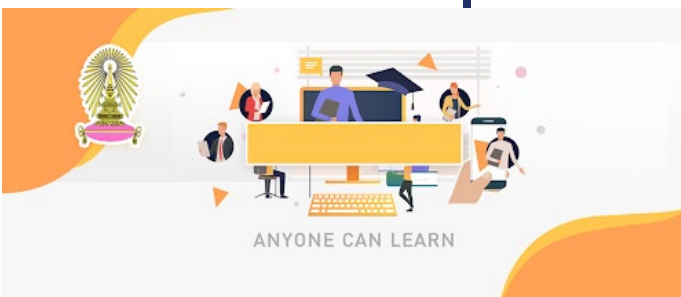
### ผ่านการติดต่อทางอีเมล

1. ตรวจสอบชื่อย่อผู้สอนที่ <http://reg.chula.ac.th> ในส่วนของตารางสอนตารางสอบ
2. เช็ชชื่อเต็มของผู้สอนและอีเมลหาผู้สอนโดยตรง (ดูรายละเอียดชื่อผู้สอนในหน้าถัดไป)

## ช่องทางที่ 3

### ผ่านการประกาศในช่องทางอื่น

1. Website ฝ่ายวิชาการ (<http://acdm.cbs.chula.ac.th>)
2. Facebook สโมสรนิสิต
3. Website คณะ/ภาควิชา/หลักสูตร
4. Facebook ภาควิชา/หลักสูตร
5. Group line
6. Facebook



สำหรับภาคการศึกษาต้น  
ปีการศึกษา 2563

## ชื่อผู้สอนและอีเมลติดต่อ

ชื่อย่อและชื่อเต็มอาจารย์ผู้สอน ภาคการศึกษาต้น ปีการศึกษา 2563

สำหรับรายวิชาของคณะพาณิชยศาสตร์และการบัญชี (รหัสวิชาขึ้นต้นด้วย 26)

แบบที่ 1 เรียงตามชื่อย่อ

ลำดับ	ตำแหน่ง	Firstname	Lastname	ชื่อย่อ (Initial)	Email address	ภาควิชา (Department)
1	ศ.ดร.	ACHARA	CHANDRACHAI	ACC	<a href="mailto:achara@cbs.chula.ac.th">achara@cbs.chula.ac.th</a>	พาณิชยศาสตร์ (COMM)
2	อ.ดร.	ANANT	CHIARAWONGSE	ACW	<a href="mailto:anant@cbs.chula.ac.th">anant@cbs.chula.ac.th</a>	การธนาคารและการเงิน (FIN)
3	ผศ.ดร.	AIM-ORN	JAIKENKIT	AJK	<a href="mailto:aim-orn@cbs.chula.ac.th">aim-orn@cbs.chula.ac.th</a>	การบัญชี (ACCT)
4	รศ.ดร.	ANANCHAI	KONGCHAN	AKC	<a href="mailto:ananchai@cbs.chula.ac.th">ananchai@cbs.chula.ac.th</a>	พาณิชยศาสตร์ (COMM)
5	อ.ดร.	ARUNEE	KUMLUNG	AKL	<a href="mailto:arunee@cbs.chula.ac.th">arunee@cbs.chula.ac.th</a>	สถิติ (STAT)
6	ผศ.ดร.	APINYA	KLINPRATOOM	AKT	<a href="mailto:apinya@cbs.chula.ac.th">apinya@cbs.chula.ac.th</a>	การธนาคารและการเงิน (FIN)
7	อ.ดร.	APICHART	KANARATTANAVONG	AKV	<a href="mailto:apichart@cbs.chula.ac.th">apichart@cbs.chula.ac.th</a>	การตลาด (MKT)
8	อ.ดร.	AKE	PATTARATANAKUN	APK	<a href="mailto:ake@cbs.chula.ac.th">ake@cbs.chula.ac.th</a>	การตลาด (MKT)
9	ผศ.ดร.	AKARIN	PAIBUNPANICH	APN	<a href="mailto:akarin@cbs.chula.ac.th">akarin@cbs.chula.ac.th</a>	สถิติ (STAT)
10	ผศ.ดร.	ANIRUT	PISEDASALASAI	APT	<a href="mailto:anirut@cbs.chula.ac.th">anirut@cbs.chula.ac.th</a>	การธนาคารและการเงิน (FIN)
11	ผศ.ดร.	ATHAPOL	RUANGKANJANASES	ARS	<a href="mailto:athapol@cbs.chula.ac.th">athapol@cbs.chula.ac.th</a>	พาณิชยศาสตร์ (COMM)
12	รศ.ดร.	ASSADAPORN	SAPSOMBOON	ASB	<a href="mailto:assadaporn@cbs.chula.ac.th">assadaporn@cbs.chula.ac.th</a>	สถิติ (STAT)
13	ผศ.ดร.	ANUPAP	SOMBOONSAVATDEE	ASD	<a href="mailto:anupap@cbs.chula.ac.th">anupap@cbs.chula.ac.th</a>	สถิติ (STAT)
14	อ.ดร.	BUSAYASACHEE	PUANG-NGERN	BPN	<a href="mailto:busayachee@cbs.chula.ac.th">busayachee@cbs.chula.ac.th</a>	สถิติ (STAT)
15	รศ.ดร.	BURAJ	PATRAKOSOL	BPS	<a href="mailto:buraj@cbs.chula.ac.th">buraj@cbs.chula.ac.th</a>	สถิติ (STAT)
16	รศ.ดร.	CHACKRIT	DUANGPHASTRA	CDT	<a href="mailto:chackrit@cbs.chula.ac.th">chackrit@cbs.chula.ac.th</a>	พาณิชยศาสตร์ (COMM)
17	อ.	CHAIYASUT	JONGTAVORNVITAYA	CJY	<a href="mailto:chaiyasut@cbs.chula.ac.th">chaiyasut@cbs.chula.ac.th</a>	สถิติ (STAT)
18	รศ.ดร.	CHATPONG	TANGMANEE	CTN	<a href="mailto:chatpong@cbs.chula.ac.th">chatpong@cbs.chula.ac.th</a>	สถิติ (STAT)
19	รศ.ดร.	DECHA	DECHAWATANAPAISAL	DDP	<a href="mailto:decha@cbs.chula.ac.th">decha@cbs.chula.ac.th</a>	พาณิชยศาสตร์ (COMM)
20	ผศ.ดร.	DANUPOL	HOONSOPON	DHP	<a href="mailto:danupol@cbs.chula.ac.th">danupol@cbs.chula.ac.th</a>	การตลาด (MKT)
21	ศ.ดร.	GUNTALEE	RUENROM	GRR	<a href="mailto:guntalee@cbs.chula.ac.th">guntalee@cbs.chula.ac.th</a>	การตลาด (MKT)
22	อ.	GUMTHORN	SIRICHUTIWONG	GSW	<a href="mailto:kamthorn.sir@gmail.com">kamthorn.sir@gmail.com</a>	การบัญชี (ACCT)
23	อ.ดร.	ISARIYA	SUTTAKULPIBOON	ISB	<a href="mailto:isariya@cbs.chula.ac.th">isariya@cbs.chula.ac.th</a>	สถิติ (STAT)
24	ผศ.ดร.	JUTHATHIP	AUDSABUMRUNGRAT	JAR	<a href="mailto:juthathip@cbs.chula.ac.th">juthathip@cbs.chula.ac.th</a>	การบัญชี (ACCT)
25	รศ.ดร.	J.THOMAS	CONNELLY	JCL	<a href="mailto:thomas@cbs.chula.ac.th">thomas@cbs.chula.ac.th</a>	การธนาคารและการเงิน (FIN)
26	ผศ.ดร.	JANJAO	MONGKOLNAVIN	JMV	<a href="mailto:janjao@cbs.chula.ac.th">janjao@cbs.chula.ac.th</a>	สถิติ (STAT)
27	ผศ.ดร.	JIRADA	PETAIBANLUE	JPL	<a href="mailto:jirada@cbs.chula.ac.th">jirada@cbs.chula.ac.th</a>	การบัญชี (ACCT)
28	อ.ดร.	JOMSURANG	RUANGPRAPUN	JRP	<a href="mailto:jomsurang@cbs.chula.ac.th">jomsurang@cbs.chula.ac.th</a>	การบัญชี (ACCT)
29	อ.ดร.	JANANYA	STHIENCHOAK	JSC	<a href="mailto:jananya@cbs.chula.ac.th">jananya@cbs.chula.ac.th</a>	การธนาคารและการเงิน (FIN)
30	อ.	JIRAYUT	WJITBOONCHUWONG	JWW	<a href="mailto:jirayut@cbs.chula.ac.th">jirayut@cbs.chula.ac.th</a>	พาณิชยศาสตร์ (COMM)
31	ผศ.ดร.	KAVIN	ASAVANANT	KAN	<a href="mailto:kavin@cbs.chula.ac.th">kavin@cbs.chula.ac.th</a>	พาณิชยศาสตร์ (COMM)
32	รศ.ดร.	KRIENGRKAI	BOONLERT-U-THAI	KBT	<a href="mailto:kriengkrai.b@cbs.chula.ac.th">kriengkrai.b@cbs.chula.ac.th</a>	การบัญชี (ACCT)
33	อ.	KOMES	CHADAVIMOL	KCM	<a href="mailto:Komes@acc.chula.ac.th">Komes@acc.chula.ac.th</a>	การบัญชี (ACCT)
34	ผศ.ดร.	KAJORNVUT	NAMSIRKUL	KNK	<a href="mailto:kajornvut@cbs.chula.ac.th">kajornvut@cbs.chula.ac.th</a>	พาณิชยศาสตร์ (COMM)
35	รศ.ดร.	KANIBHATTI	NITIROJNTANAD	KNN	<a href="mailto:kanibhatti@cbs.chula.ac.th">kanibhatti@cbs.chula.ac.th</a>	การบัญชี (ACCT)

## ชื่อผู้สอนและอีเมลติดต่อ (ต่อ)

ชื่อย่อและชื่อเต็มอาจารย์ผู้สอน ภาคการศึกษาต้น ปีการศึกษา 2563

สำหรับรายวิชาของคณะพาณิชยศาสตร์และการบัญชี (รหัสวิชาขึ้นต้นด้วย 26)

แบบที่ 1 เรียงตามชื่อย่อ

ลำดับ	ตำแหน่ง	Firstname	Lastname	ชื่อย่อ (Initial)	Email address	ภาควิชา (Department)
36	ผศ.ดร.	KRITINEE	PONGTANALERT	KPL	<a href="mailto:kritinee@cbs.chula.ac.th">kritinee@cbs.chula.ac.th</a>	การตลาด (MKT)
37	อ.ดร.	KWANRAT	SUANPONG	KRS	<a href="mailto:kwannrat@cbs.chula.ac.th">kwannrat@cbs.chula.ac.th</a>	พาณิชยศาสตร์ (COMM)
38	รศ.ดร.	KANIS	SAENGCHOTE	KSC	<a href="mailto:kanis@cbs.chula.ac.th">kanis@cbs.chula.ac.th</a>	การธนาคารและการเงิน (FIN)
39	ผศ.ดร.	KANYARAT	SANORAN	KSO	<a href="mailto:kanyarat@cbs.chula.ac.th">kanyarat@cbs.chula.ac.th</a>	การบัญชี (ACCT)
40	ศ.ดร.	KAMONCHANOK	SUTHIWARTNARUEPUT	KSP	<a href="mailto:kamonchanok@cbs.chula.ac.th">kamonchanok@cbs.chula.ac.th</a>	พาณิชยศาสตร์ (COMM)
41	ผศ.ดร.	KRISANA	VISAMITANANT	KVN	<a href="mailto:krisana@cbs.chula.ac.th">krisana@cbs.chula.ac.th</a>	พาณิชยศาสตร์ (COMM)
42	อ.	KRIENG	YOKNAMNGEN	KYN		สถิติ (STAT)
43	รศ.ดร.	MANAPOL	EKKAYOKKAYA	MEY	<a href="mailto:manapol@cbs.chula.ac.th">manapol@cbs.chula.ac.th</a>	การธนาคารและการเงิน (FIN)
44	รศ.ดร.	MONGKOLCHAI	WIRIYAPINIT	MWN	<a href="mailto:mongkolchai@cbs.chula.ac.th">mongkolchai@cbs.chula.ac.th</a>	พาณิชยศาสตร์ (COMM)
45	ผศ.	NARONGRID	ASAVAROUNGPIPOP	NAP	<a href="mailto:narongrid@cbs.chula.ac.th">narongrid@cbs.chula.ac.th</a>	สถิติ (STAT)
46	รศ.ดร.	NUTTAPOL	ASSARUT	NAR	<a href="mailto:nuttapol@cbs.chula.ac.th">nuttapol@cbs.chula.ac.th</a>	การตลาด (MKT)
47	ผศ.ดร.	NUTTIRUDEE	CHAROENRUK	NCR	<a href="mailto:nuttirudee@cbs.chula.ac.th">nuttirudee@cbs.chula.ac.th</a>	สถิติ (STAT)
48	ผศ.ดร.	NAT	KULVANICH	NKN	<a href="mailto:nat@cbs.chula.ac.th">nat@cbs.chula.ac.th</a>	สถิติ (STAT)
49	รศ.ดร.	NATCHANONT	KOMUTPUTIPONG	NKP	<a href="mailto:natchanont@cbs.chula.ac.th">natchanont@cbs.chula.ac.th</a>	การบัญชี (ACCT)
50	อ.ดร.	NADHARATCH	OUNLERT	NOL	<a href="mailto:nadharatch@cbs.chula.ac.th">nadharatch@cbs.chula.ac.th</a>	การบัญชี (ACCT)
51	รศ.	NOPARATH	PHOOMIVUTHISARN	NPS	<a href="mailto:noparath@cbs.chula.ac.th">noparath@cbs.chula.ac.th</a>	การตลาด (MKT)
52	ผศ.ดร.	NATHRIDEE	SUPPAKITJARAK	NSR	<a href="mailto:nathridee@cbs.chula.ac.th">nathridee@cbs.chula.ac.th</a>	การธนาคารและการเงิน (FIN)
53	อ.ดร.	NARAPONG	SRIVISAL	NSS	<a href="mailto:narapong@cbs.chula.ac.th">narapong@cbs.chula.ac.th</a>	การธนาคารและการเงิน (FIN)
54	อ.ดร.	NONGNAPAT	THOSUWANCHOT	NTC	<a href="mailto:nongnapat@cbs.chula.ac.th">nongnapat@cbs.chula.ac.th</a>	พาณิชยศาสตร์ (COMM)
55	ผศ.ดร.	NOPMANEE	TEPALAGUL	NTG	<a href="mailto:nopmanee@cbs.chula.ac.th">nopmanee@cbs.chula.ac.th</a>	การบัญชี (ACCT)
56	ผศ.ดร.	ORANUJ	SOONGSWANG	OSS	<a href="mailto:oranuj@cbs.chula.ac.th">oranuj@cbs.chula.ac.th</a>	การบัญชี (ACCT)
57	รศ.	PREECHA	ASAVADACHANUKORN	PAK	<a href="mailto:preecha@cbs.chula.ac.th">preecha@cbs.chula.ac.th</a>	สถิติ (STAT)
58	รศ.ดร.	PORNANONG	BUDSARATRAGOON	PBG	<a href="mailto:pornanong@cbs.chula.ac.th">pornanong@cbs.chula.ac.th</a>	การธนาคารและการเงิน (FIN)
59	รศ.ดร.	PACHSIRY	CHOMPUKUM	PCK	<a href="mailto:pachsiry@cbs.chula.ac.th">pachsiry@cbs.chula.ac.th</a>	พาณิชยศาสตร์ (COMM)
60	ผศ.ดร.	PIMSIRI	CHIWAMIT	PCM	<a href="mailto:pimsiri@cbs.chula.ac.th">pimsiri@cbs.chula.ac.th</a>	การบัญชี (ACCT)
61	ผศ.ดร.	PONGPROT	CHATRAPHORN	PCP	<a href="mailto:pongprot@cbs.chula.ac.th">pongprot@cbs.chula.ac.th</a>	การบัญชี (ACCT)
62	รศ.ดร.	PASU	DECHARIN	PDR	<a href="mailto:pasu@cbs.chula.ac.th">pasu@cbs.chula.ac.th</a>	พาณิชยศาสตร์ (COMM)
63	อ.	PINHATAI	DECHSINGHARAT	PDR	<a href="mailto:pinhatai.d@gmail.com">pinhatai.d@gmail.com</a>	สถิติ (STAT)
64	อ.ดร.	PEERAPONG	DHANGWATNOTAI	PDT	<a href="mailto:peerapong@cbs.chula.ac.th">peerapong@cbs.chula.ac.th</a>	การธนาคารและการเงิน (FIN)
65	อ.ดร.	PORNPAN	DAMRONGSUKNIWAT	PDW	<a href="mailto:pornpan@cbs.chula.ac.th">pornpan@cbs.chula.ac.th</a>	การบัญชี (ACCT)
66	รศ.ดร.	PRACHIT	HAWAT	PHW	<a href="mailto:prachit@cbs.chula.ac.th">prachit@cbs.chula.ac.th</a>	การบัญชี (ACCT)
67	ผศ.ดร.	PANITHARN	JUNTONGJIN	PJJ	<a href="mailto:panitharn@cbs.cula.ac.th">panitharn@cbs.cula.ac.th</a>	การตลาด (MKT)
68	รศ.ดร.	PRASERT	KANAWATTANACHAI	PKC	<a href="mailto:prasert@cbs.chula.ac.th">prasert@cbs.chula.ac.th</a>	พาณิชยศาสตร์ (COMM)
69	ผศ.ดร.	PUNTHUMADEE	KATAWANDEE	PKD	<a href="mailto:punthumadee@cbs.chula.ac.th">punthumadee@cbs.chula.ac.th</a>	พาณิชยศาสตร์ (COMM)
70	ผศ.ดร.	PRAE	KEERASUNTONPONG	PKS	<a href="mailto:prae@cbs.chula.ac.th">prae@cbs.chula.ac.th</a>	การบัญชี (ACCT)

## ชื่อผู้สอนและอีเมลติดต่อ (ต่อ)

ชื่อย่อและชื่อเต็มอาจารย์ผู้สอน ภาควิชาการศึกษาด้าน ปีการศึกษา 2563

สำหรับรายวิชาของคณะพาณิชยศาสตร์และการบัญชี (รหัสวิชาขึ้นต้นด้วย 26)

แบบที่ 1 เรียงตามชื่อย่อ

ลำดับ	ตำแหน่ง	Firstname	Lastname	ชื่อย่อ (Initial)	Email address	ภาควิชา (Department)
71	รศ.ดร.	PRAPAPORN	KIATTIKULWATTANA	PKW	prapaporn@cbs.chula.ac.th	การบัญชี (ACCT)
72	ผศ.ดร.	PARINDA	MANEEROJ	PMR	parinda@cbs.chula.ac.th	การบัญชี (ACCT)
73	ผศ.ดร.	PAVINEE	MANOWAN	PMW	pavinee@cbs.chula.ac.th	การบัญชี (ACCT)
74	อ.ดร.	POONTAVIKA	NAKA	PNK	poontavika@cbs.chula.ac.th	สถิติ (STAT)
75	อ.ดร.	PURIPANT	RUCHIKACHORN	PPR	puripant@cbs.chula.ac.th	สถิติ (STAT)
76	ผศ.ดร.	PATCHARA	POPAITON	PPT	patchara@cbs.chula.ac.th	พาณิชยศาสตร์ (COMM)
77	ผศ.ดร.	PIMMANEE	RATTANAWICHA	PRC	pimmanee@cbs.chula.ac.th	สถิติ (STAT)
78	อ.	PRADIT	RATANAWIJITRASILP	PRS	praditrr@gmail.com	การตลาด (MKT)
79	อ.	PRAPOJ	SUKMANONT	PSN	prapojs@hotmail.com	การบัญชี (ACCT)
80	ผศ.ดร.	PORNPICHAYA	KUWALAIRAT	PYK	pornpitchaya@cbs.chula.ac.th	การธนาคารและการเงิน (FIN)
81	อ.ดร.	RA-PEE	PATTANAPANYASAT	RPS	ra-pee@cbs.chula.ac.th	การบัญชี (ACCT)
82	ผศ.ดร.	ROONGKIAT	RATANABANCHUEN	RRC	roongkiat@cbs.chula.ac.th	การธนาคารและการเงิน (FIN)
83	ผศ.ดร.	RAPEEPORN	RUNGSITHONG	RRT	rapeeporn@cbs.chula.ac.th	พาณิชยศาสตร์ (COMM)
84	ผศ.ดร.	RUTTACHAI	SEELAJAROEN	RSR	ruttachai@cbs.chula.ac.th	การธนาคารและการเงิน (FIN)
85	อ.ดร.	SAWITREE	Boonpatcharanon	SBN	sawitree@cbs.chula.ac.th	สถิติ (STAT)
86	รศ.ดร.	SLISA	BHAMORNSATHIT	SBT	slisa@cbs.chula.ac.th	พาณิชยศาสตร์ (COMM)
87	รศ.	SARUN	CHOOKHIATTI	SCK	sarun@cbs.chula.ac.th	การบัญชี (ACCT)
88	รศ.ดร.	SOMCHANOK	PASSAKONJARAS	SCP	somchanok@cbs.chula.ac.th	พาณิชยศาสตร์ (COMM)
89	รศ.ดร.	SOMKIAT	EIAMKANCHANALAI	SEL	somkiat@cbs.chula.ac.th	การตลาด (MKT)
90	รศ.ดร.	SEKSAN	KIATSUPAIBUL	SKB	seksan@cbs.chula.ac.th	สถิติ (STAT)
91	อ.ดร.	SANTHAYA	KITTIKOWIT	SKW	santhaya@cbs.chula.ac.th	พาณิชยศาสตร์ (COMM)
92	รศ.	SIRICHAJ	PONGWICHAJ	SPC	timtoytee@yahoo.com	สถิติ (STAT)
93	อ.	SOPHAT	SITHISOMWONG	SPS	sophat.sithisomwong@gmail.com	พาณิชยศาสตร์ (COMM)
94	อ.ดร.	SURONAPEE	Phoomvuthisarn	SPS	suronapee@cbs.chula.ac.th	สถิติ (STAT)
95	รศ.ดร.	SOMPONG	PORNUPATHAM	SPU	sompong@cbs.chula.ac.th	การบัญชี (ACCT)
96	อ.	SANGUSA	RUYAPORN	SRP	sanqusa@e-agic.com	พาณิชยศาสตร์ (COMM)
97	ผศ.ดร.	SIRI-ON	SETAMANIT	SSN	siri-on@cbs.chula.ac.th	พาณิชยศาสตร์ (COMM)
98	อ.	SERMSRI	SAYASIT	SSS	ssayasittc@yahoo.com	การบัญชี (ACCT)
99	รศ.ดร.	SUWANEE	SURASIENGUNK	SSS	suwanee@cbs.chula.ac.th	สถิติ (STAT)
100	รศ.ดร.	SIRA	SUCHINTABANDID	SST	sira@cbs.chula.ac.th	การธนาคารและการเงิน (FIN)
101	อ.ดร.	SAKORN	SUKSRIWONG	SSW	sakorn@com	พาณิชยศาสตร์ (COMM)
102	ผศ.ดร.	SUPARATANA	TANTHANONGSAKKUN	STK	suparatana@cbs.chula.ac.th	การธนาคารและการเงิน (FIN)
103	รศ.ม.ล.	SAWIKA	UNAHANANDH	SUN	sawika@cbs.chula.ac.th	การตลาด (MKT)
104	ผศ.ดร.	SANSKRIT	VICHITLEKARN	SVK	sanskrit@cbs.chula.ac.th	การบัญชี (ACCT)
105	รศ.ดร.	THARWON	ARNUPHAPTRAIRONG	TAR	tharwon@cbs.chula.ac.th	สถิติ (STAT)

## ชื่อผู้สอนและอีเมลติดต่อ (ต่อ)

ชื่อย่อและชื่อเต็มอาจารย์ผู้สอน ภาคการศึกษาต้น ปีการศึกษา 2563

สำหรับรายวิชาของคณะพาณิชยศาสตร์และการบัญชี (รหัสวิชาขึ้นต้นด้วย 26)

แบบที่ 1 เรียงตามชื่อย่อ

ลำดับ	ตำแหน่ง	Firstname	Lastname	ชื่อย่อ (Initial)	Email address	ภาควิชา (Department)
106	รศ.ดร.	THITIVADEE	CHAIYAWAT	TBS	<a href="mailto:thitivadee@cbs.chula.ac.th">thitivadee@cbs.chula.ac.th</a>	สถิติ (STAT)
107	ผศ.ดร.	THIRA	CHANVARNKUL	TCK	<a href="mailto:thira@cbs.chula.ac.th">thira@cbs.chula.ac.th</a>	พาณิชยศาสตร์ (COMM)
108	อ.	TANAPORN	HONGSUCHON	THC	<a href="mailto:tanaporn@cbs.chula.ac.th">tanaporn@cbs.chula.ac.th</a>	การตลาด (MKT)
109	อ.	TIWAPORN	KUNTASUWON	TKW	<a href="mailto:tiwaporn106@gmail.com">tiwaporn106@gmail.com</a>	การบัญชี (ACCT)
110	ผศ.ดร.	TANAKORN	LIKITAPIWAT	TLW	<a href="mailto:tanakorn@cbs.chula.ac.th">tanakorn@cbs.chula.ac.th</a>	การธนาคารและการเงิน (FIN)
111	ผศ.ดร.	TARTAT	MOKKHAMAKKUL	TMK	<a href="mailto:tartat@cbs.chula.ac.th">tartat@cbs.chula.ac.th</a>	พาณิชยศาสตร์ (COMM)
112	ผศ.	THEERAPOL	MEKATHIKOM	TMK	<a href="mailto:theerapolm@gmail.com">theerapolm@gmail.com</a>	สถิติ (STAT)
113	ผศ.ดร.	TIM	NOPARUMPA	TNP	<a href="mailto:tim@cbs.chula.ac.th">tim@cbs.chula.ac.th</a>	พาณิชยศาสตร์ (COMM)
114	อ.ดร.	THEERANUCH	PHUSAKSRIKIT	TPK	<a href="mailto:theeranuch@cbs.chula.ac.th">theeranuch@cbs.chula.ac.th</a>	การตลาด (MKT)
115	อ.ดร.	TANAWIT	SAE-SUE	TSS	<a href="mailto:tanawit@cbs.chula.ac.th">tanawit@cbs.chula.ac.th</a>	การธนาคารและการเงิน (FIN)
116	ผศ.ดร.	THITITHEP	SITTHIYOT	TSY	<a href="mailto:thitithep@cbs.chula.ac.th">thitithep@cbs.chula.ac.th</a>	การธนาคารและการเงิน (FIN)
117	อ.ดร.	TITA	VANICHBUNCHA	TVC	<a href="mailto:tita@cbs.chula.ac.th">tita@cbs.chula.ac.th</a>	สถิติ (STAT)
118	รศ.ดร.	THANYALUK	VICHITSARAWONG	TWV	<a href="mailto:thanyaluk@cbs.chula.ac.th">thanyaluk@cbs.chula.ac.th</a>	การบัญชี (ACCT)
119	รศ.ดร.	TEERAYOUT	WATTANASUPACHOKE	TWC	<a href="mailto:teerayout@cbs.chula.ac.th">teerayout@cbs.chula.ac.th</a>	พาณิชยศาสตร์ (COMM)
120	รศ.ดร.	THAISIRI	WATEWAI	TWW	<a href="mailto:thaisiri@cbs.chula.ac.th">thaisiri@cbs.chula.ac.th</a>	การธนาคารและการเงิน (FIN)
121	อ.ดร.	VORAPONG	LEEWATTANAKIT	VLK	<a href="mailto:vorapong@cbs.chula.ac.th">vorapong@cbs.chula.ac.th</a>	พาณิชยศาสตร์ (COMM)
122	อ.	VICHAJ	PHANCHET	VPC	<a href="mailto:vichai@cbs.chula.ac.th">vichai@cbs.chula.ac.th</a>	การตลาด (MKT)
123	ผศ.ดร.	VITARA	PUNGPAPONG	VRP	<a href="mailto:vitaracbs.chula.ac.th">vitaracbs.chula.ac.th</a>	สถิติ (STAT)
124	ผศ.ดร.	VISARUT	SRIBUNNAK	VSN	<a href="mailto:visarut@cbs.chula.ac.th">visarut@cbs.chula.ac.th</a>	การบัญชี (ACCT)
125	รศ.	VACHARAPORN	SURIYABHIVADH	VSV	<a href="mailto:vann3139@gmail.com">vann3139@gmail.com</a>	สถิติ (STAT)
126	รศ.ดร.	VORASAK	TOOMMANON	VTN	<a href="mailto:vorasak@cbs.chula.ac.th">vorasak@cbs.chula.ac.th</a>	การบัญชี (ACCT)
127	รศ.ดร.	VIMUT	VANITCHAREARNTHUM	VVT	<a href="mailto:vimut@cbs.chula.ac.th">vimut@cbs.chula.ac.th</a>	การธนาคารและการเงิน (FIN)
128	ผศ.ดร.	WACHIRA	BOONYANET	WBN	<a href="mailto:wachira@cbs.chula.ac.th">wachira@cbs.chula.ac.th</a>	การบัญชี (ACCT)
129	อ.ดร.	WACHARA	JANTATUP	WJT	<a href="mailto:wachara@cbs.chula.ac.th">wachara@cbs.chula.ac.th</a>	สถิติ (STAT)
130	อ.	WIRIYA	PATCHRAKHUN	WPK	<a href="mailto:wiriya@cbs.chula.ac.th">wiriya@cbs.chula.ac.th</a>	การบัญชี (ACCT)
131	ผศ.	WANDA	PATTANAKIJGAROON	WPR	<a href="mailto:wanda@cbs.chula.ac.th">wanda@cbs.chula.ac.th</a>	การธนาคารและการเงิน (FIN)
132	รศ.ดร.	WILERT	PURIWAT	WPW	<a href="mailto:wilert@cbs.chula.ac.th">wilert@cbs.chula.ac.th</a>	การตลาด (MKT)
133	ผศ.ดร.	WASATORN	SHUTIBHINYO	WSY	<a href="mailto:wasatorn@cbs.chula.ac.th">wasatorn@cbs.chula.ac.th</a>	การบัญชี (ACCT)
134	รศ.ดร.	WATTANA	VIRIYASITAVAT	WVW	<a href="mailto:wattana@cbs.chula.ac.th">wattana@cbs.chula.ac.th</a>	สถิติ (STAT)
135	ผศ.ดร.	WILASINI	WONGKAEW	WWK	<a href="mailto:wilasini@cbs.chula.ac.th">wilasini@cbs.chula.ac.th</a>	การบัญชี (ACCT)

หมายเหตุ สำหรับผู้สอนที่ไม่ปรากฏในรายชื่อข้างต้น ให้ติดต่อหน่วยทะเบียนของคณะฯ 02-2185766

email: [registrar@cbs.chula.ac.th](mailto:registrar@cbs.chula.ac.th) หรือเว็บไซต์ฝ่ายวิชาการ: <http://acdm.cbs.chula.ac.th>

